

# GESTION DES TYPOGRAPHIES WEB

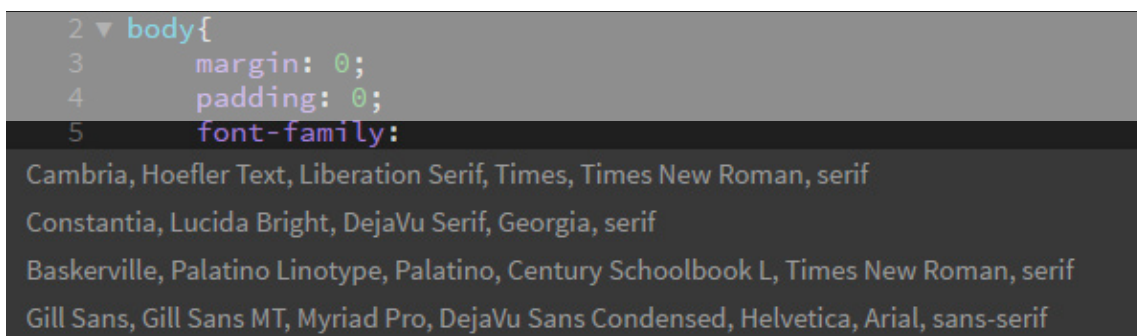
## Utiliser des polices typographiques grâce à Google font

Pour commencer, nous allons déterminer une typo standard sur notre page.

1. Dans la feuille de style CSS ajoutez la propriété font:

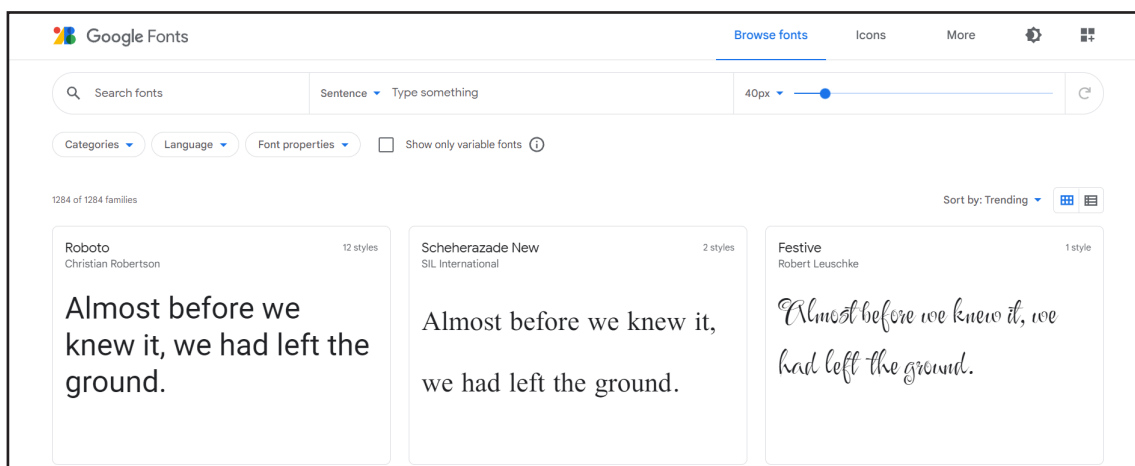
```
body{  
  margin: 0;  
  padding: 0;  
  font-family: "Gill Sans", "Gill Sans MT", "Myriad Pro",  
  "DejaVu Sans Condensed", Helvetica, Arial, "sans-serif"  
}
```

**Avez-vous remarqué ?** Dreamweaver vous propose par défaut une série de typo «serif» (à empattement) ou «sans-serif» (sans empattement).



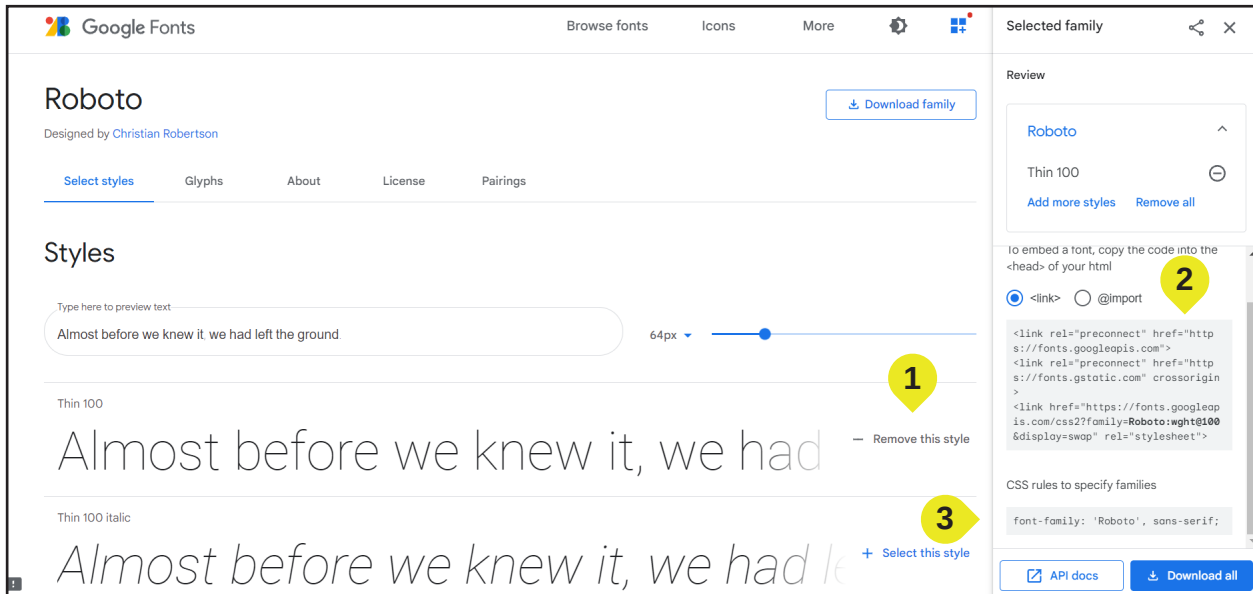
Tous les ordinateurs ne disposent pas des mêmes polices de caractères. Si vous souhaitez utiliser une police spéciale, il faudra utiliser une **Bibliothèque de police de caractère en ligne**. La plus courante étant **Google font**.

2. Allez sur le site de Google font <https://fonts.google.com/> et choisissez une police



# GESTION DES TYPOGRAPHIES WEB (suite)

3. Choisissez une police. Cliquez sur «+ Select this style» <sup>1</sup>



4. Copiez le premier bout de code dans le <head> de votre site <sup>2</sup>.  
Ce code fait le lien avec la bibliothèque de Google font et va charger la police que vous avez choisie.

```
<!doctype html>
<html>
<head>
<meta charset="utf-8">
<title>Document sans nom</title>
<link href="style.css" rel="stylesheet" type="text/css">
<link href="https://fonts.googleapis.com/css?family=Alfa+Slab+One" rel="stylesheet">
</head>
```

5. Le deuxième bout de code est la propriété «font-family» <sup>3</sup>, que vous pouvez appliquer sur les balises que vous souhaitez.

```
h1{
margin: 0;
font-family: 'Alfa Slab One', cursive;
}
```

## GESTION DES TYPOGRAPHIES WEB (suite)

Pour customiser vos fonts vous disposez de ces propriétés :

Propriété	Valeurs
font-style	normal, italic,
font-weight	ormal, bold, lighter
font-size	% px em
line-height	% px em
color	#hexadecimal rgba